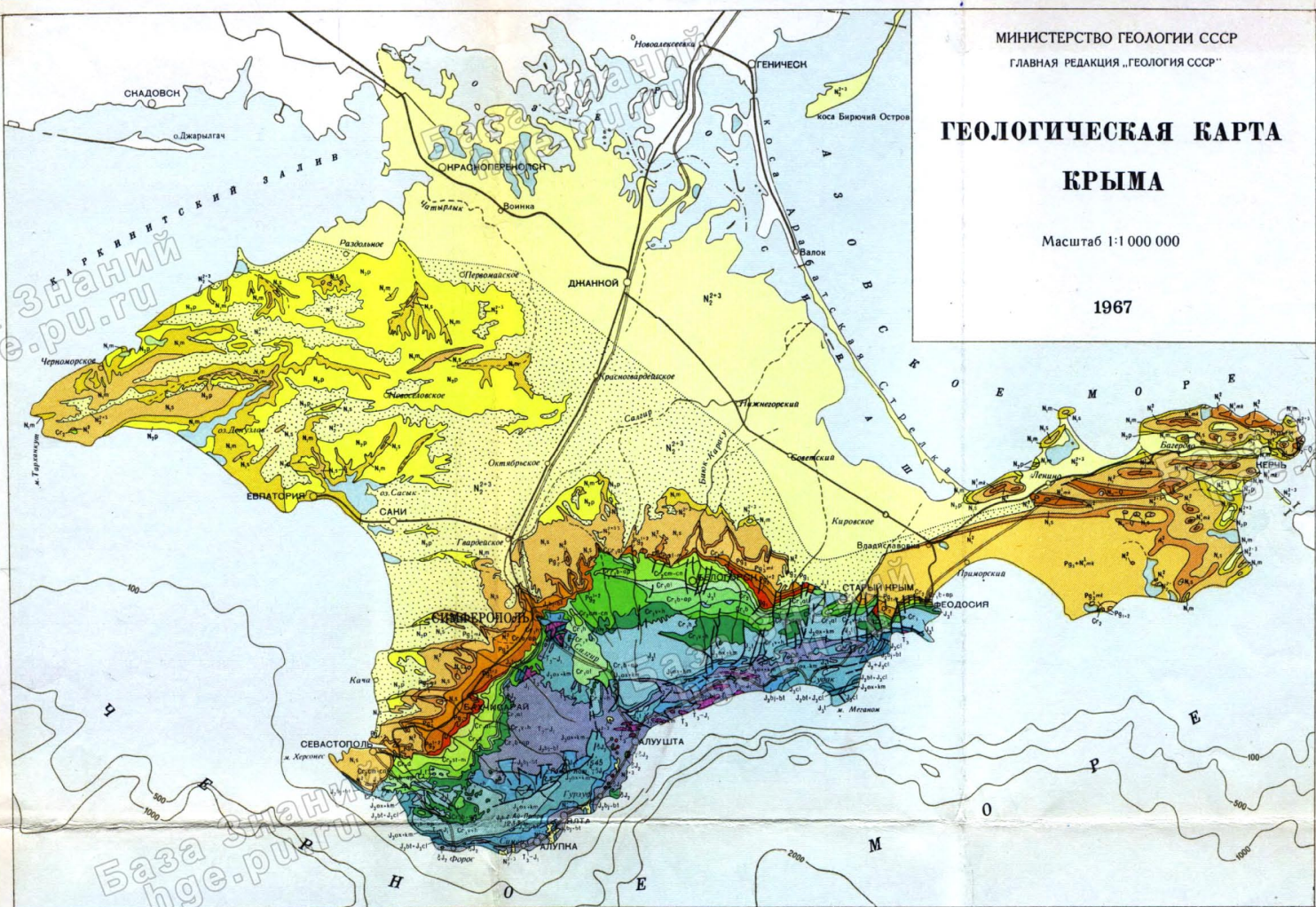


МИНИСТЕРСТВО ГЕОЛОГИИ СССР  
ГЛАВНАЯ РЕДАКЦИЯ „ГЕОЛОГИЯ СССР“

# ГЕОЛОГИЧЕСКАЯ КАРТА БРЫМА

Масштаб 1:1 000 000

1967



## У С Л О В Н Ы Е О Б О З Н А Ч Е Н И Я

НЕОГЕНОВАЯ СИСТЕМА		ПАЛЕОГЕНОВАЯ СИСТЕМА		МЕЛОВАЯ СИСТЕМА	
$N_2-Q$	Неогеновая—четвертичная системы. Отложения газтовых вулканов, солончатые брекчи	$Pg_2^2$	Верхний эоцен (бобарский и альминский ярусы) Глины, известняки, мергели	$Cr_2-b$	Барремский ярус. Глины, конгломераты, известняки
$N_2^2-d$	Средний и верхний плиоцен (нимеридский и кулянский ярусы): а) морские глины с железными рудами, пески, известняки; б) континентальные галечники, суглинки, глубокие известняковые навалы	$Pg_1^2$	Нижний и средний эоцен (сиферопольский и балчарский ярусы) Мраморитовые известняки, глины, мергели	$Cr_2-b$	Готерский ярус. Известняки, песчаники, глины, конгломераты
$N_2p$	Нижний плиоцен. Понтийский ярус. Известняки—ранушечники, пески, глины	$Pg_1$	Палеоцен (нимеридский и качинский ярусы) Мергели, известняки, песчаники	$Cr_2-vh$	Валакинский и готерский ярусы. Глины, песчаники, мергели, известняки
$N_{1m}$	Верхний миоцен. Маотический ярус. Известняки—ранушечники, мшанковые рифы, мергели, глины	$Cr_2$	Отложения нерасчлененные. Мергели, известняки, песчаники	$J_2^1$	Титонский ярус. Терригенно-карбонатный флиш, известняки, конгломераты
$N_{1s}$	Верхний миоцен. Сарматский ярус. Глины, известняки, песчаники	$Cr_2-d$	Датский ярус. Известняки, песчаники	$J_2^2-kr$	Оксфордский и нимеридский ярусы. Глины, песчаники, конгломераты, слоистые и рифовые известняки
$N_1^2$	Средний миоцен (тарханский, чокранский, караганский и ивасинский горизонты) Глины, известняки, мергели, песчаники, гаски	$Cr_2st-m$	Сантонский, кампанский, маастрихтский ярусы. Мергели, известняки	$J_2^3$	Нелловейский ярус. Глины, известняки, песчаники, конгломераты, аргиллиты среднего и нижнего состава
$N_{1mk}$	Нижний миоцен. Верхняя часть майкопской серии. Глины	$Cr_2sm-cn$	Сеноманский, туронский, коньянский ярусы. Мергели, известняки, глины	$J_2^4$	Средний и верхний отделы. Батский и нелловейский ярусы. Глины с сидеритами
$Pg_3+N_{1mk}$	Палеогеновая и неогеновая системы. Оligоцен и нижний миоцен. Майкопская серия. Глины	$Cr_1$	Отложения нерасчлененные. Глины, алевролиты, мергели, песчаники	$J_2^5$	Средний и верхний отделы. Байосский батский и нелловейский ярусы. Зэффузные, песчано-глинистый флиш, глины с сидеритами
$Pg_3mk$	Нижний олигоцен. Нижняя часть майкопской серии. Глины	$Cr_{1al}$	Альбский ярус. Глины, алевролиты, песчаники, туфоосадки, туфы, известняки	$J_2^6$	Средний отдел. Байосский и батский ярусы. Конгломераты, зэффузы
$Pg_{1,2}$	Палеоцен и эоцен. Глины, мергели, известняки	$Cr_{1b-dp}$	Барремский и вятский ярусы. Глины, алевролиты, песчаники	$J_1$	Нижний отдел. Верхняя часть таверчической серии. Песчаники, аргиллиты, известняки, песчано-глинистый флиш

ПЛЕЙСТОЦЕНОВАЯ СИСТЕМА		ЮРСКИЙ ОТДЕЛ	
$T_2-d$	Верхний отдел триасовой системы - нижний отдел юрской системы. Таверчическая серия. Песчано-глинистый флиш, аргиллиты с сидеритами	$J_1$	Верхний отдел
$T_2$	Триасовая система. Верхний отдел. Аргиллиты с прослоями сидеритов. Песчано-глинистый флиш	$J_2$	Нижний отдел
$\delta_2$	Среднеюрские диориты		
$\delta_2^1$	Среднеюрские гранодиориты		

Символы границ	
	Граница нормального стратиграфического и интрузивного контакта достоверная и предполагаемая
	Граница морских и континентальных фаций плиоцена
	Разрывные нарушения установленные и предполагаемые

Примечание. Четвертичные отложения с карты сняты

Карта составлена в Украинском научно-исследовательском геологоразведочном институте  
Авторы И. В. АРХИПОВ Е. А. УСПЕНСКАЯ  
Редактор М. В. МУРЯТОВ

Карта одобрена Ученым советом Украинского научно-исследовательского геологоразведочного института - 11 августа 1966 г.

Карта утверждена Научно-редакционным советом ВСЕГЕИ  
23 марта 1967г.

Оформлена и отпечатана на Ленинградской картофабрике ВАГТ  
Редактор оформления: картограф Г. А. Карабанова, геолог  
Н. А. Порожомская. Технический редактор Л. Г. Долгонос  
Заказ 132 Тираж 1200 экз. Подписана к печати 3/III-1968г.