

Рис. 69. Гидрохимический профиль подземных вод Донецко-Макеевского района (Построен на основании опробования подземных вод в шахтах до отметки — 550 м)
 1—4 — зоны подземных вод, выделенные по анионам (1 — сульфатно гидрокарбонатных, 2 — сульфатно-хлоридных, 3 — хлоридно-сульфатных, 4 — хлоридно-гидрокарбонатных), 5—6 — по катионам (5 — натриево-кальциевых и натриево-магнелиевых, 6 — натриевых), 7 — линии тектонических нарушений, 8 — угли, 9 — известняки

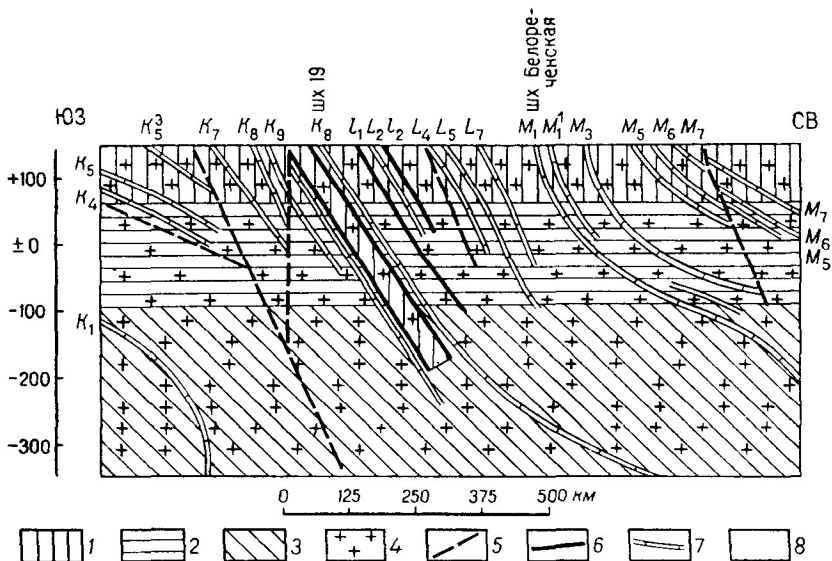


Рис. 70. Гидрохимический профиль Ворошиловградского района (по С. Д. Севрниковой)

1—3 — зоны подземных вод выделенные по анионам (1 — гидрокарбонатно-сульфатных, 2 — сульфатно хлоридных, 3 — хлоридно-сульфатных), 4 — зона по катионам (натриево кальциевых и натриево магниевых), 5 — линии тектонических нарушений, 6 — угли, 7 — известняки, 8 — песчаники