

шх им Красина

шх "Октябрьской  
Революции"

шх "Пролетарской  
Диктатуры"

шх им Артема 1и2

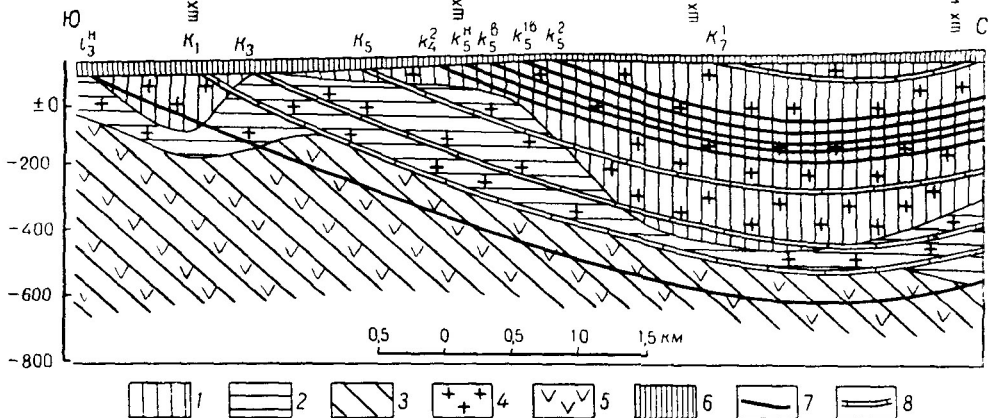


Рис. 68. Гидрохимический профиль подземных вод каменноугольных отложений Шахтинского района. (Построен на основании опробования подземных вод в шахтах до отметки — 600 м)

1—3 — зоны подземных вод, выделенные по анионам (1 — сульфатных, 2 — сульфатно хлоридных, 3 — хлоридно-сульфатных); 4—5 — по катионам (4 — натриево-кальциевых и натриево-магниевых, 5 — натриевых), 6 — четвертичные отложения, 7 — угли; 8 — известняки