

(с) ИГЭ РАН, 2009. www.hge.ru

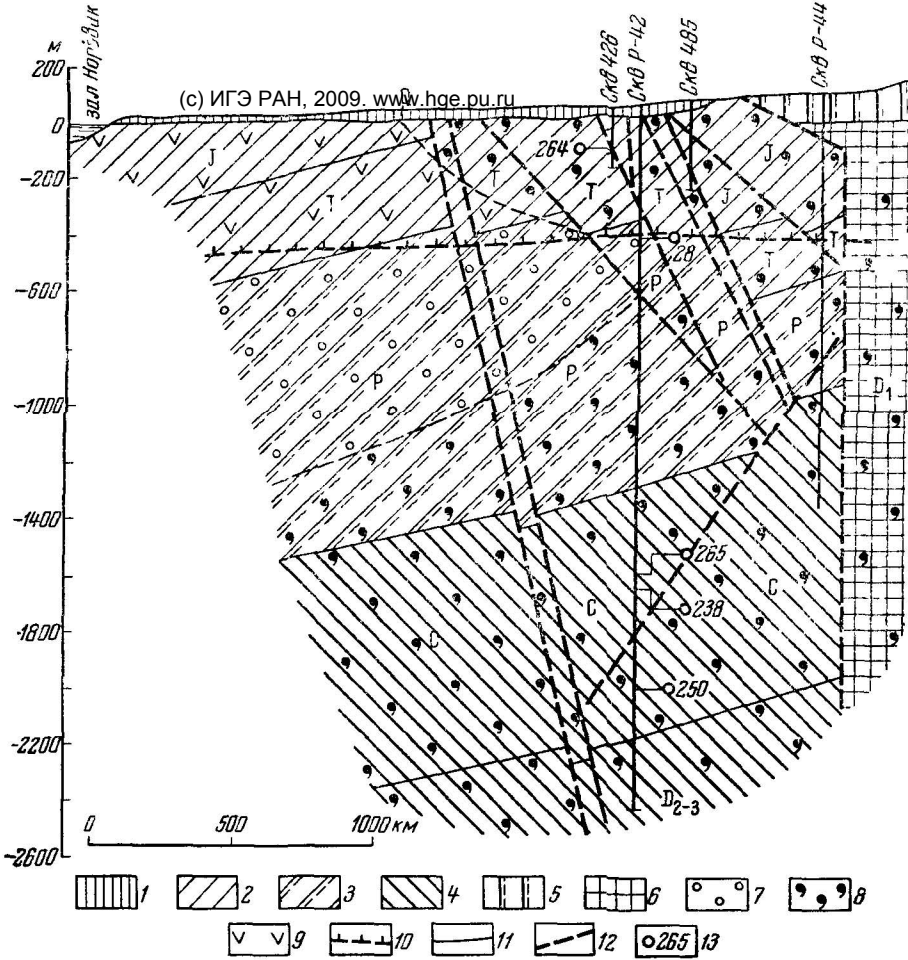


Рис. 29. Схематический гидрогеологический разрез Нордвикского соляного купола. Составил Е. А. Басков

1 — порово-пластовые воды в морских и континентальных терригенных рыхлых породах — песках, супесях, суглинках, со скоплениями жильных подземных льдов; 2—3 — порово-трещинно-пластовые воды в морских и прибрежно-морских терригенных породах: 2 — преимущественно в песчаниках, переслаивающихся с алевролитами и аргиллитами, 3 — в песчаниках и алевролитах, чередующихся с глинами и аргиллитами; 4 — карстово-трещинно-пластовые воды в карбонатных породах — известняках и доломитах; 5—6 — трещинно-карстовые и жильные воды 5 — в породах соляного кепрока, 6 — в породах соляного штока, 7 — воды с минерализацией до 35 г/л, азотно-метановые, метановые хлоридные и гидрокарбонатно-хлоридные натриевые; 8 — воды с минерализацией до 250—270 г/л, азотно-метановые и метановые хлоридные натриевые; 9 — замороженные горные породы; 10 — нижняя граница отрицательных температур; 11 — граница распространения пород; 12 — разломы; 13 — химический состав вод в скважинах (цифра — минерализация хлоридных натриевых вод в г/л).