

(с) ИГЭ РАН, 2009. www.hge.pu.ru

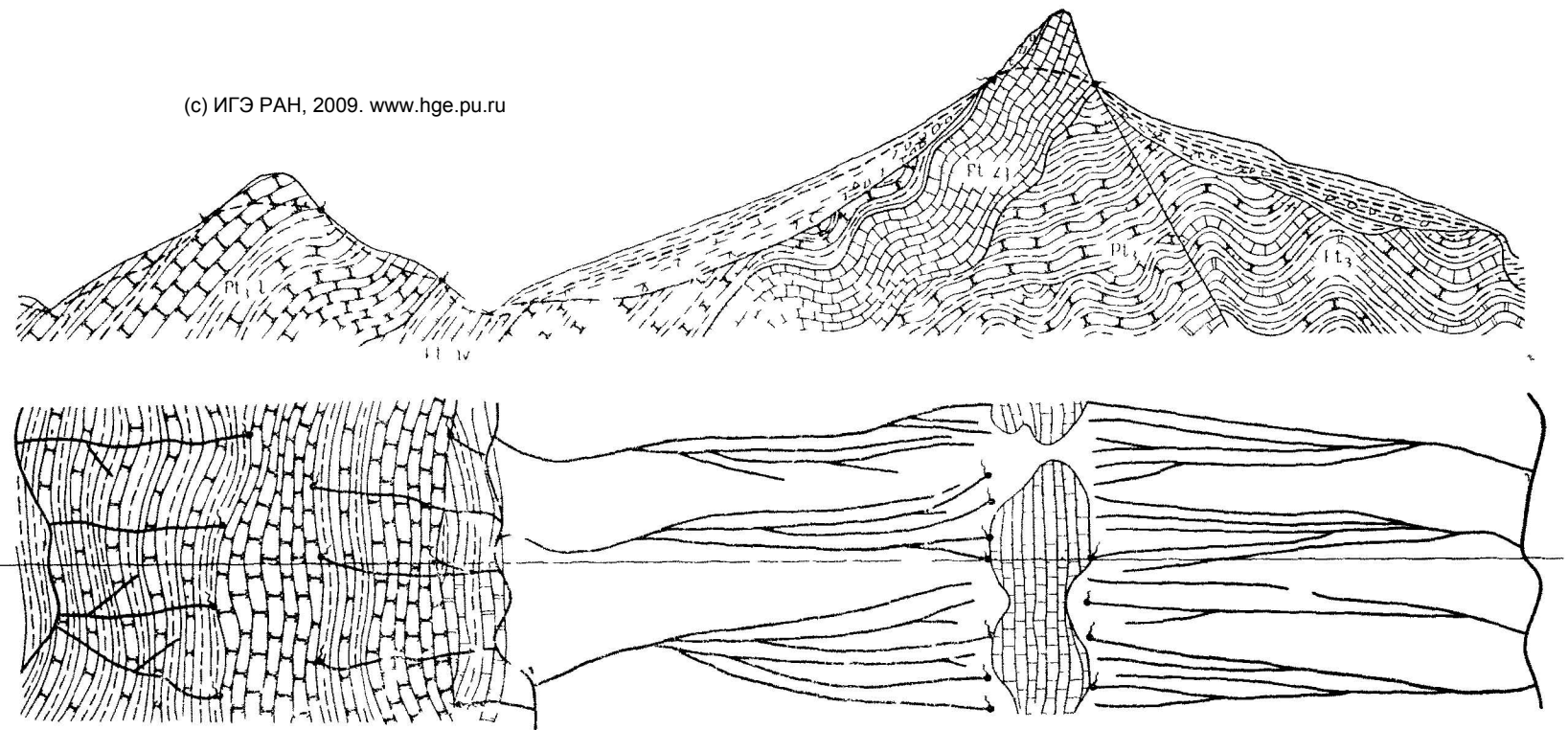


Рис. 25 Принципиальная схема условий затопления и разгрузки подземных вод на площади развития слабо метаморфизованных преимущественно песчаниково-сланцевых толщ восточной части Башкирского и смежных районов Таганайско-Уралтауского мегантиклинория. Составил В. Ф. Ткачев. Условные обозначения см. из рис. 24.