

Разрез по линии I-I

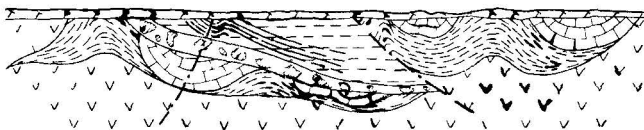


Рис. 104. Гидрогеологическая схема Буланашиского бурогольного месторождения. Составила Л. И. Судакова

Водоносные комплексы: 1 — в опоках серовской и талицкой свит палеогена, 2 — в триас юрских угленосных отложениях (елкинская, буланашиская и бобровская свиты), 3 — пестроцветной свиты,