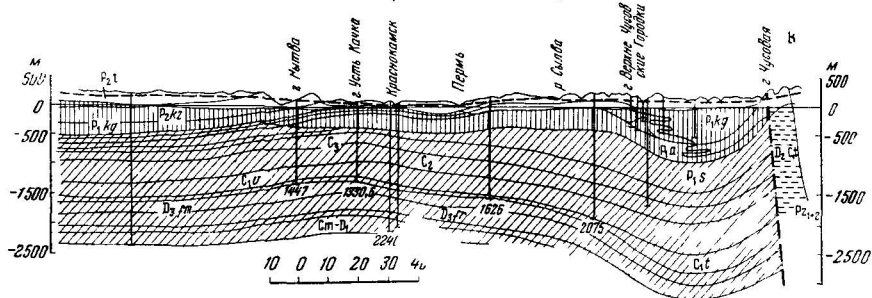


Разрез по линии А-Б



Разрез по линии В-Г

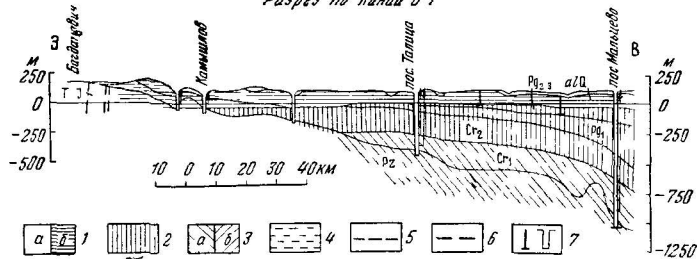


Рис. 60. Схематические гидродинамические и гидрохимические профили по линиям А-Б и В-Г к гидрохимической карте Урала. Составил В. И. Антипин

1 — зона свободного водообмена в раскрытых структурах: а — воды пресные с минерализацией до 1 г/л, б — воды пресные и солоноватые с минерализацией до 3 г/л, 2 — зона затрудненного водообмена в полураскрытых структурах, воды соленые с минерализацией от 1—3 до 35 г/л, 3 — зона замкнутого режима в закрытых структурах а — соленые воды с минерализацией до 18 г/л, б — рассолы с минерализацией от 35 до 315 г/л; 4 — безводные породы складчатого Урала, 5 — уровень грунтовых вод, б — зоны тектонических разломов, 7 — скважины, стрелкой показан напор подземных вод