

Рис. 39. Гидрогеологический разрез юго-восточной части Татарской АССР по линии дер Александровка — дер. Асеево. 1 — буровая скважина, 2 — напор подземных вод, 3 — место взятия пробы воды и номер анализа, 4 — глина, 5 — песок, песчанник, 6 — известняк, 7 — доломит, 8 — гипс, ангидрит. Минерализация воды в г/л (на клше цифры в кружке) 1—9 17, 2—4,74, 3—0,52, 4—7,31, 5—0,46.

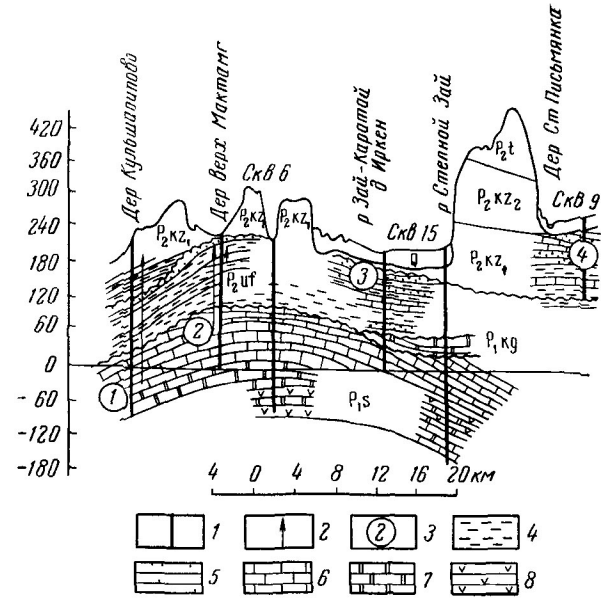


Рис. 40. Гидрогеологический разрез юго-восточной части Татарской АССР по линии с. Кульшарипово — дер. Ст. Письманка. 1 — буровая скважина, 2 — напор подземных вод, 3 — место взятия пробы воды и номер анализа, 4 — глина, 5 — песок, песчанник, 6 — известняк, 7 — доломит, 8 — гипс, ангидрит. Минерализация воды в г/л (на клше цифры в кружке) 1—0,97, 2—2,42, 3—0,7, 4—3,45.