

ЮЗ

СВ

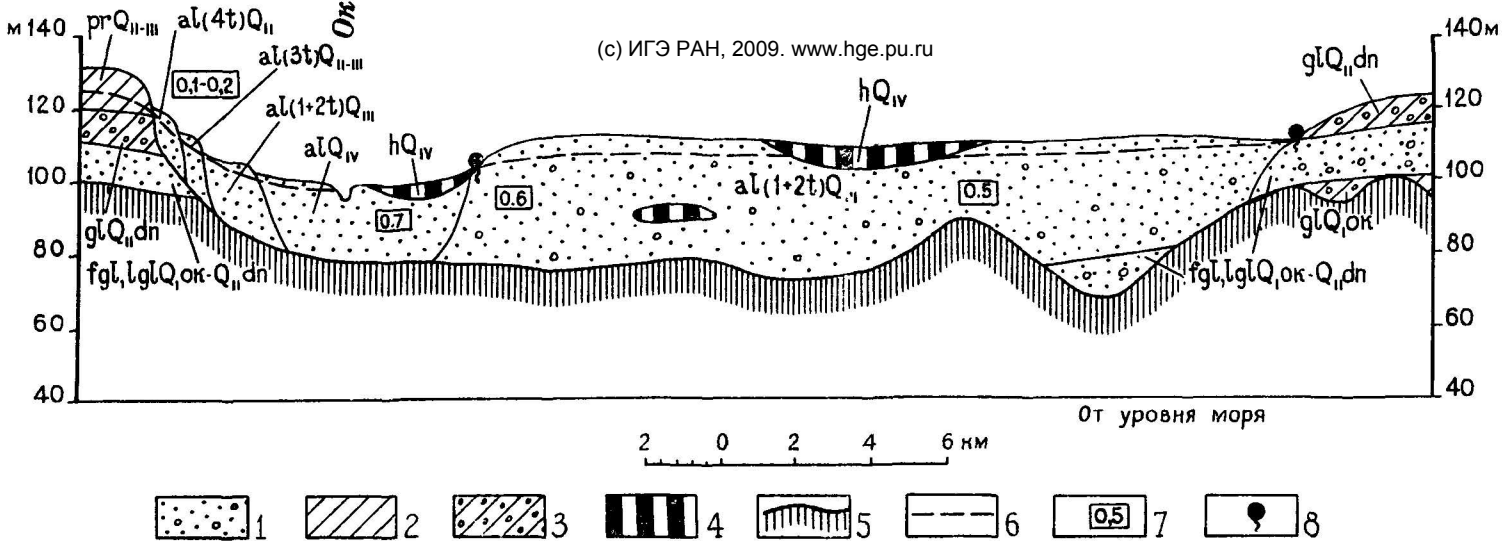


Рис 17 Схема условия залегания водоносных отложений поймы и надпойменных террас Оки в пределах Мещерской низины. Составила Я. А. Сыроквашина

1 — пески разнозернистые с гравием и галькой, 2 — суглинки лёссовидные, 3 — суглинки валунные, 4 — торф, 5 — дочетвертичные отложения, 6 — уровень грунтовых вод, 7 — вероятный дебит, л/сек, 8 — естественный дренаж грунтовых вод