

**КАРТА ПОЛЕЗНЫХ ИСКОПАЕМЫХ
САМАРСКОЙ ОБЛАСТИ
ПОДЗЕМНЫЕ ВОДЫ**
Масштаб 1:1 200 000

Республика Татарстан

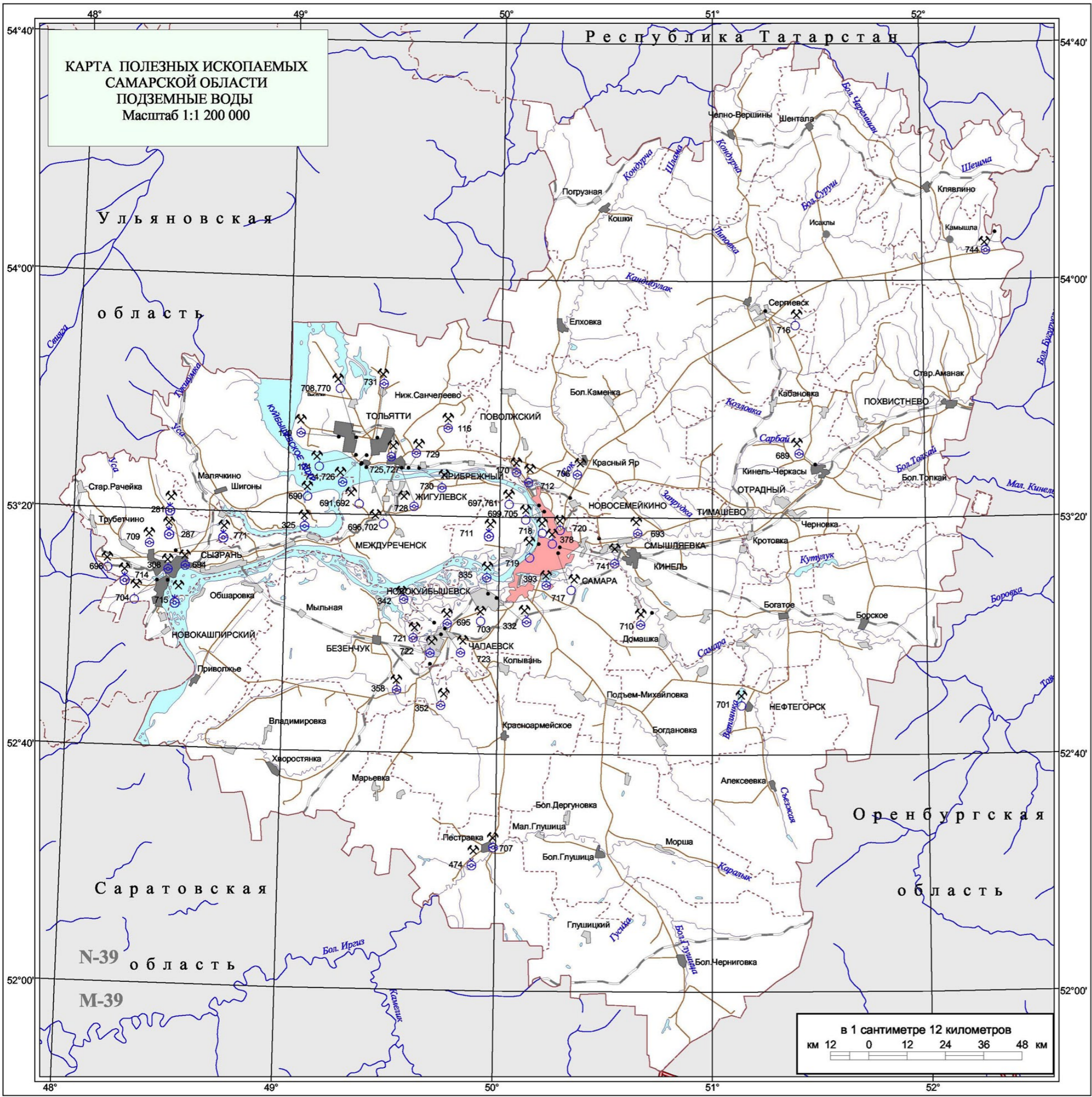
УСЛОВНЫЕ ОБОЗНАЧЕНИЯ

- Населенные пункты, изображение которых выражается в масштабе карты:
- Административный центр области
 - Административный центр района
 - прочие населенные пункты
- Населенные пункты, изображение которых не выражается в масштабе карты:
- Административный центр района
- Железные дороги
 - Автомобильные дороги
 - Водохранилища, озера, реки
 - Реки
 - Границы федеральных округов
 - Границы субъектов Российской Федерации
 - Границы районов области

Подгруппа, вид полезного ископаемого	Месторождения		
	Крупные	Средние	Малые
ПОДЗЕМНЫЕ ВОДЫ			
Воды минеральные лечебные без разделения по составу			○
Воды питьевые пресные	⊕	⊕	⊕

СТЕПЕНЬ ОСВОЕННОСТИ МЕСТОРОЖДЕНИЙ

- Разрабатываемые



При составлении карты использованы материалы Росгеолфонда, ГБЗ и ТБЗ