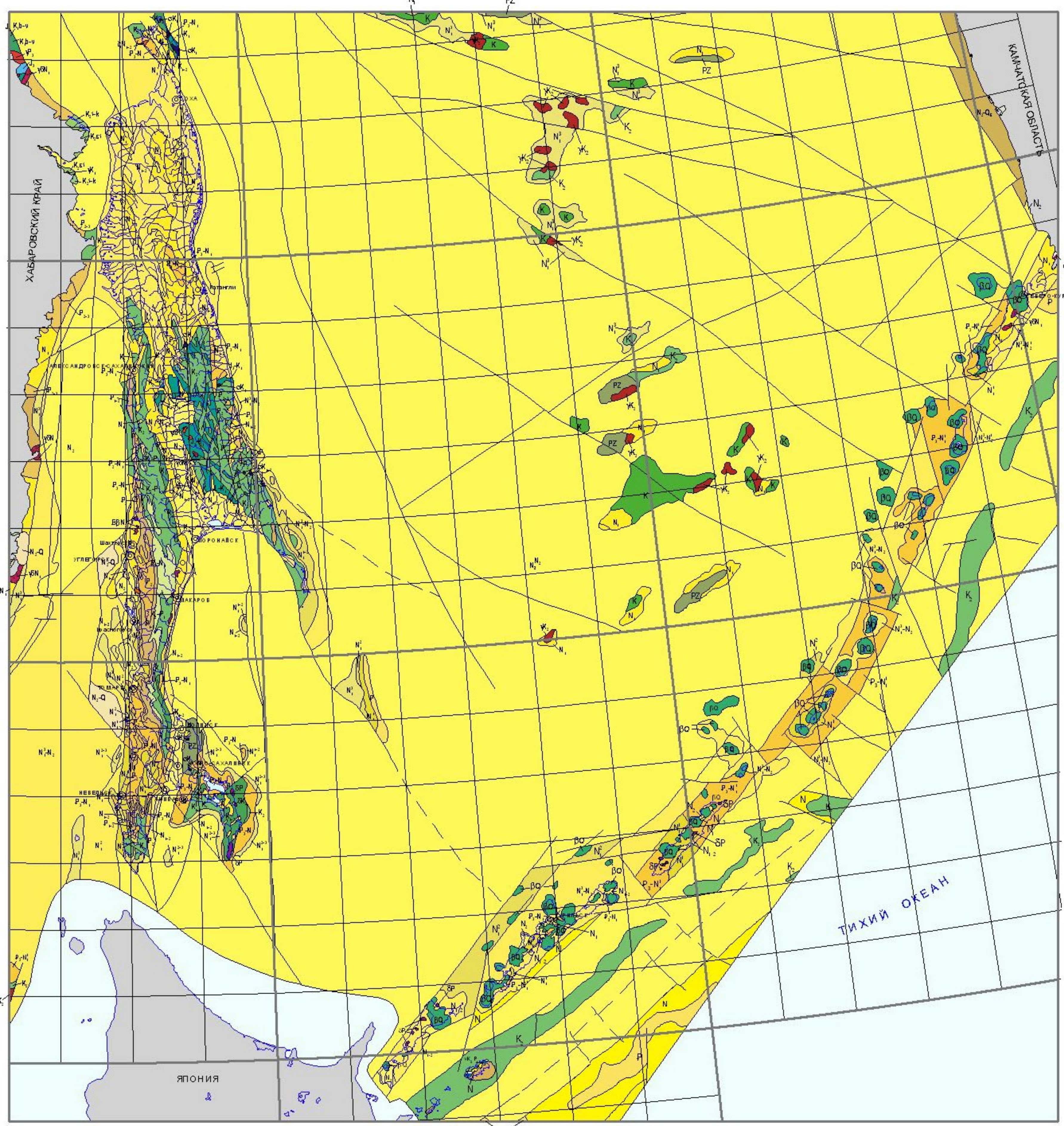


ДАЛЬНЕВОСТОЧНЫЙ ФЕДЕРАЛЬНЫЙ ОКРУГ
САХАЛИНСКАЯ ОБЛАСТЬ
ГЕОЛОГИЧЕСКАЯ КАРТА

Условные обозначения к геологической карте



- Четвертичная система (Q)
- Плиоцен-четвертичная система (N2-Q)
- Плиоцен-неоплейстоцен, нижнее звено (N2-Q1)
- Плиоцен-эоплейстоцен (N2-Qe)
- Неогеновая система, нерасчлененные отложения (N)
- Неогеновая система, плиоцен (N2)
- Неогеновая система, миоцен - плиоцен (N1-2)
- Неогеновая система, верхний миоцен - плиоцен (N1\3-N2)
- Неогеновая система, верхний миоцен - нижний плиоцен (N1\3-N2\1)
- Неогеновая система, миоцен (N1)
- Неогеновая система, верхний миоцен (N1\3)
- Неогеновая система, средний - верхний миоцен (N1\2-3)
- Неогеновая система, средний миоцен (N1\2)
- Неогеновая система, нижний - средний миоцен (N1\1-2)
- Неогеновая система, нижний миоцен (N1\1)
- Палеогеновая система - неогеновая система, миоцен (Pg-N1)
- Палеогеновая система, эоцен - неогеновая система, миоцен (Pg2-N1)
- Палеогеновая система, олигоцен - неогеновая система (Pg3-N)
- Палеогеновая система, олигоцен - неогеновая система, миоцен (Pg3-N1)
- Палеогеновая система, олигоцен - неогеновая система, нижний миоцен (Pg3-N1\1)
- Палеогеновая система, нерасчлененные отложения (Pg)
- Палеогеновая система, олигоцен (Pg3)
- Палеогеновая система, эоцен - олигоцен (Pg2-3)
- Палеогеновая система, эоцен (Pg2)
- Палеогеновая система, палеоцен - эоцен (Pg1-2)
- Палеогеновая система, палеоцен (Pg1)
- Меловая система, верхний отдел - палеогеновая система, палеоцен (K2-Pg1)
- Меловая система, нерасчлененные отложения (K)
- Меловая система, верхний отдел (K2)
- Меловая система, маастрихтский ярус (K2m)
- Меловая система, сантонский ярус (K2st)
- Меловая система, туронский - коньякский ярусы (K2t-k)
- Меловая система, сеноманский - туронский ярусы (K2s-t)
- Меловая система, нижний - верхний отделы (K1-2)
- Меловая система, альбский - сеноманский ярусы (K1a-s)
- Меловая система, нижний отдел (K1)
- Меловая система, альбский ярус (K1a)
- Меловая система, аптский - альбский ярусы (K1a-a)
- Меловая система, готеривский - аптский ярусы (K1g-a)
- Меловая система, берриасский - валанжинский ярусы (K1b-v)
- Юрская система, верхний отдел - меловая система, нижний отдел (J3-K1)
- Юрская система, верхний отдел (J3)
- Юрская система, нижний - средний отделы (J1-2)
- Триасовая система, верхний отдел - юрская система (T3-J)
- Палеозой, нерасчлененные отложения (PZ)
- Средний - верхний палеозой (PZ2-3)
- Пермская система, верхний отдел (P2)
- Граниты (gN1)
- Граниты (gK2)
- Граниты (gK1)
- Гранит-порфиры (grtPg1)
- Гранодиориты (gdN1)
- Гранодиориты (gdK2)
- Диориты, кварцевые диориты (dN1)
- Диориты, кварцевые диориты (dK2)
- Габбро, нориты, габбронориты (vPg3)
- Габбро, нориты, габбронориты (vK2)
- Габбро, нориты, габбронориты (vK1)
- Перилотиты, дуниты, пироксениты, серпентиниты (uK2)
- Перилотиты, дуниты, пироксениты, серпентиниты (uJ3-K1)
- Сиениты (sK2-Pg1)
- Щелочные долериты (abN)
- Субвулканические образования. Кислого состава. Дациты (dc'Pg3-N1)
- Субвулканические образования. Среднего состава. Андезиты (an'N1)
- Субвулканические образования. Основного состава. Базальты (B'N1)
- Вулканические образования четвертичного возраста. Риолиты и их (rQ)
- Вулканические образования четвертичного возраста. Дациты и их туфы (dcQ)
- Вулканические образования четвертичного возраста. Базальты и их туфы (BQ)

В 1 сантиметре 50 километров
0 50 100 150 200 250 км