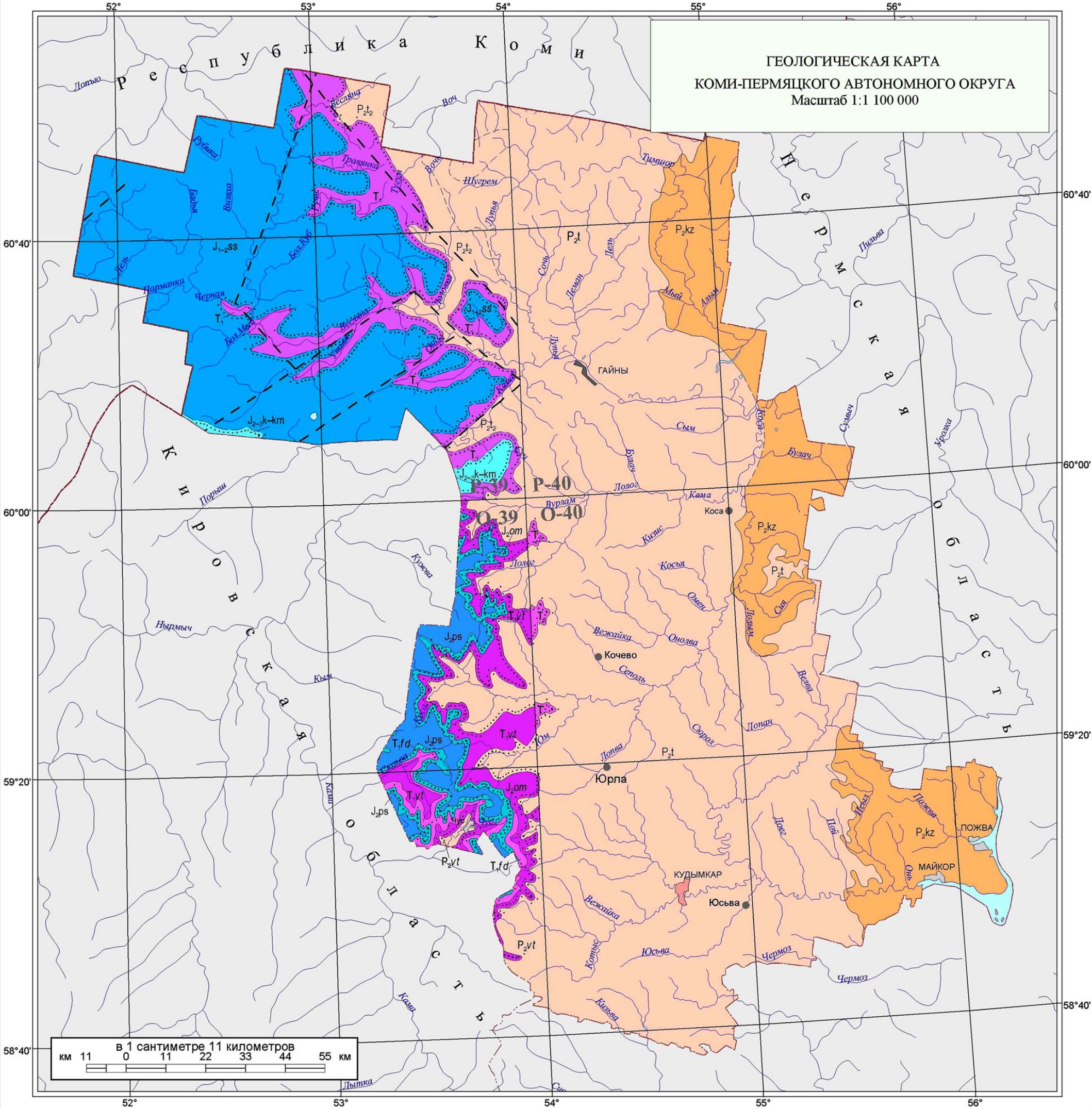


**ГЕОЛОГИЧЕСКАЯ КАРТА
КОМИ-ПЕРМЯЦКОГО АВТОНОМНОГО ОКРУГА
Масштаб 1:1 000 000**



УСЛОВНЫЕ ОБОЗНАЧЕНИЯ

ЛИСТ **О - (38),39**

- | | | | |
|-------------------|---------------|------------------------|--|
| ЮРСКАЯ СИСТЕМА | СРЕДНИЙ ОТДЕЛ | J₂ps | Батский ярус. Песковская толща - пески, глины, алевролиты |
| | | J₂om | Байосский и батский ярусы. Омутнинская толща - глины, пески, алевролиты, сидериты |
| ТРИАСОВАЯ СИСТЕМА | НИЖНИЙ ОТДЕЛ | T₁fd | Яренский горизонт. Яренская серия. Федоровская свита - глины, алевролиты, пески, конгломераты |
| | | T₁vt | Ветлужская серия. Отложения нерасчлененные - глины, алевролиты, песчаники, конгломераты |
| ПЕРМСКАЯ СИСТЕМА | | P₂vt | Верхний отдел. Татарский ярус. Верхний подъярус. Вятский горизонт. Вятская серия - песчаники, конгломераты, глины, алевролиты, мергели, известняки |
- Границы между разновозрастными геологическими образованиями и литологическими подразделениями достоверные
- - - - - Границы несогласного залегания образований достоверные и предполагаемые

ЛИСТ **О - 40,(41)**

- | | | | |
|-------------------|----------------------|--|---|
| ТРИАСОВАЯ СИСТЕМА | T₁ | Нижний отдел - глины и алевролиты с прослоями песков и конгломератов | |
| ПЕРМСКАЯ СИСТЕМА | ВЕРХНИЙ ОТДЕЛ | P₂t | Татарский ярус - красноцветные глины, аргиллиты, алевролиты, песчаники, конгломераты, реже мергели, иногда прослой известняков |
| | | P₂kz | Казанский ярус - песчаники, алевролиты, глины красноцветные, прослой конгломератов, мергелей, известняков |
| | | P₂s1+s5 | Уфимский ярус. Соликамская и шешминская свиты объединенные - аргиллиты, алевролиты, глины, мергели, доломиты, песчаники загипсованные, вверху медистые, линзы конгломератов |
- Границы между разновозрастными геологическими образованиями достоверные и предполагаемые
- - - - - Границы несогласного залегания образований достоверные

ЛИСТ **Р - (38), 39**

- | | | | |
|-------------------|-----------------------|-----------------------------------|--|
| ЮРСКАЯ СИСТЕМА | СРЕДНИЙ-ВЕРХНИЙ ОТДЕЛ | J_{2-k-km} | Келловейский, оксфордский и кимериджский ярусы нерасчлененные - пески, песчаники, глины, известняки |
| | | J₁₋₂ss | Нижний - средний отделы нерасчлененные. Сысольская свита - пески, песчаники, гравелиты, глинистые сланцы |
| ТРИАСОВАЯ СИСТЕМА | | T₁ | Нижний отдел. Отложения нерасчлененные - пески, песчаники, глины, алевролиты |
| ПЕРМСКАЯ СИСТЕМА | ВЕРХНИЙ ОТДЕЛ | P₂t₂ | Верхнетатарский подъярус. Отложения нерасчлененные - мергели, известняки, прослой глин, алевролитов, доломиты, конгломераты, песчаники |
| | | P₂t₁ | Нижнетатарский подъярус. Отложения нерасчлененные - пески, песчаники, алевролиты, мергели |
- Границы между разновозрастными геологическими образованиями предполагаемые
- - - - - Границы несогласного залегания предполагаемые
- - - - - Разломы неустановленной морфологии предполагаемые

ЛИСТ **Р - 40,(41)**

- | | | | |
|------------------|---------------|------------------------|--|
| ПЕРМСКАЯ СИСТЕМА | ВЕРХНИЙ ОТДЕЛ | P₂t | Татарский ярус - глины мергелистые, мергели, аргиллиты, алевролиты, песчаники, гравелиты, конгломераты (илычская свита) |
| | | P₂kz | Казанский ярус - глины, известняки, мергели, алевролиты, песчаники, аргиллиты (белебеевская, лунвожпальская, рассохинская свиты) |
- Границы между разновозрастными геологическими образованиями достоверные и предполагаемые

Прочие условные обозначения см. на карте "Административного деления"

