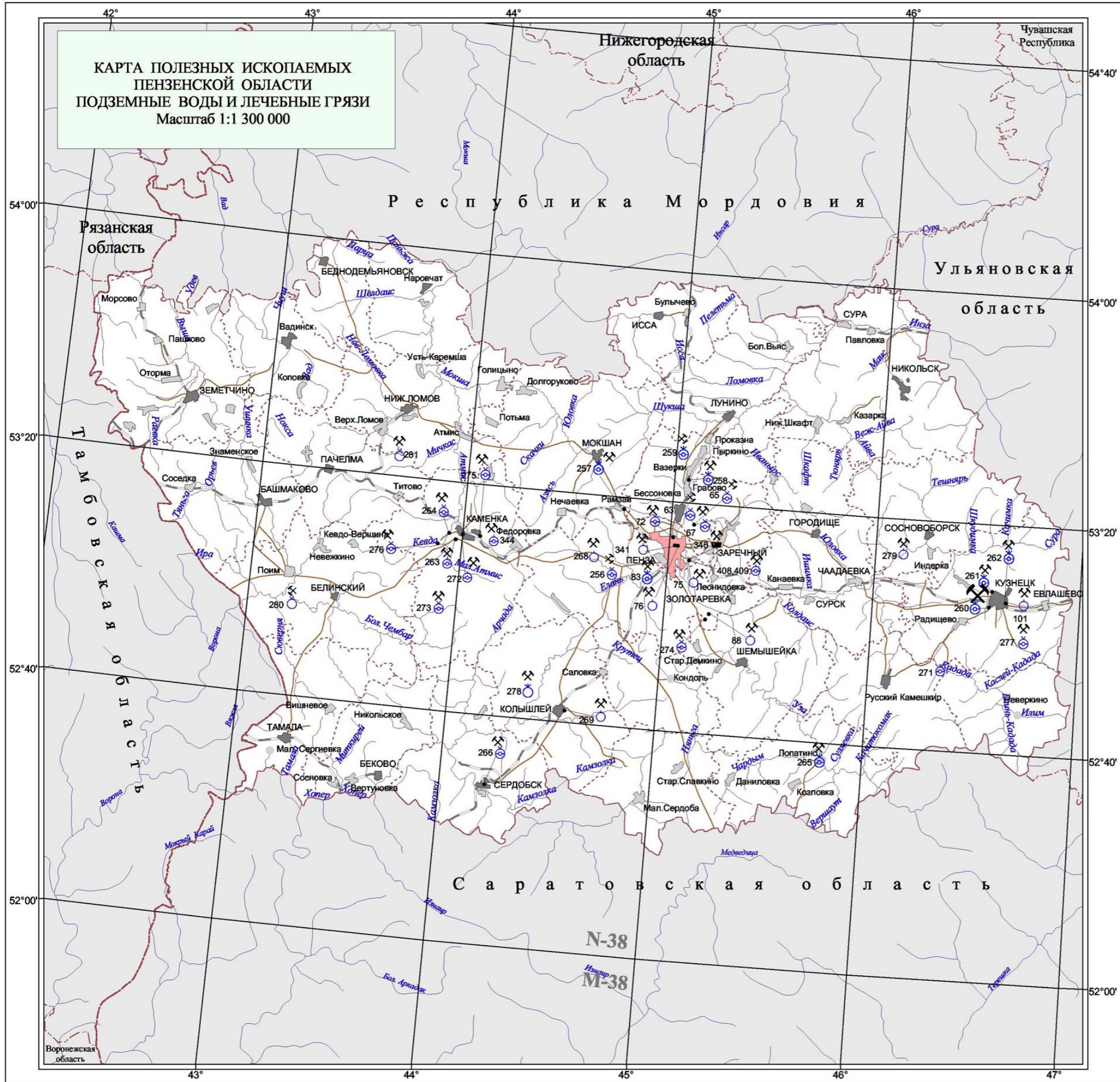


**КАРТА ПОЛЕЗНЫХ ИСКОПАЕМЫХ
ПЕНЗЕНСКОЙ ОБЛАСТИ
ПОДЗЕМНЫЕ ВОДЫ И ЛЕЧЕБНЫЕ ГРЯЗИ**
Масштаб 1:1 300 000



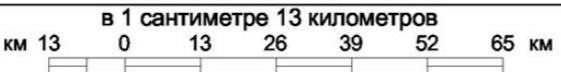
УСЛОВНЫЕ ОБОЗНАЧЕНИЯ

- Населенные пункты, изображение которых выражается в масштабе карты:
- Административный центр области
 - Административный центр района
 - прочие населенные пункты
- Населенные пункты, изображение которых не выражается в масштабе карты:
- Административный центр района
- Железные дороги
 - Автомобильные дороги
 - Реки
 - - - Граница федерального округа
 - - - Границы субъектов Российской Федерации
 - - - Границы районов области

Типы вод	Месторождения		
	Крупные	Средние	Малые
ПОДЗЕМНЫЕ ВОДЫ			
Минеральные лечебные без разделения по составу	⊗	⊗	⊗
Питьевые пресные	⊗	⊗	⊗
Грязи лечебные			■

СТЕПЕНЬ ОСВОЕННОСТИ МЕСТОРОЖДЕНИЙ

- ⊗ Разрабатываемые
- ⊗ Разведываемые
- ⊗ Госрезерв



При составлении карты использованы материалы Росгеолфонда, ГБЗ и ТБЗ