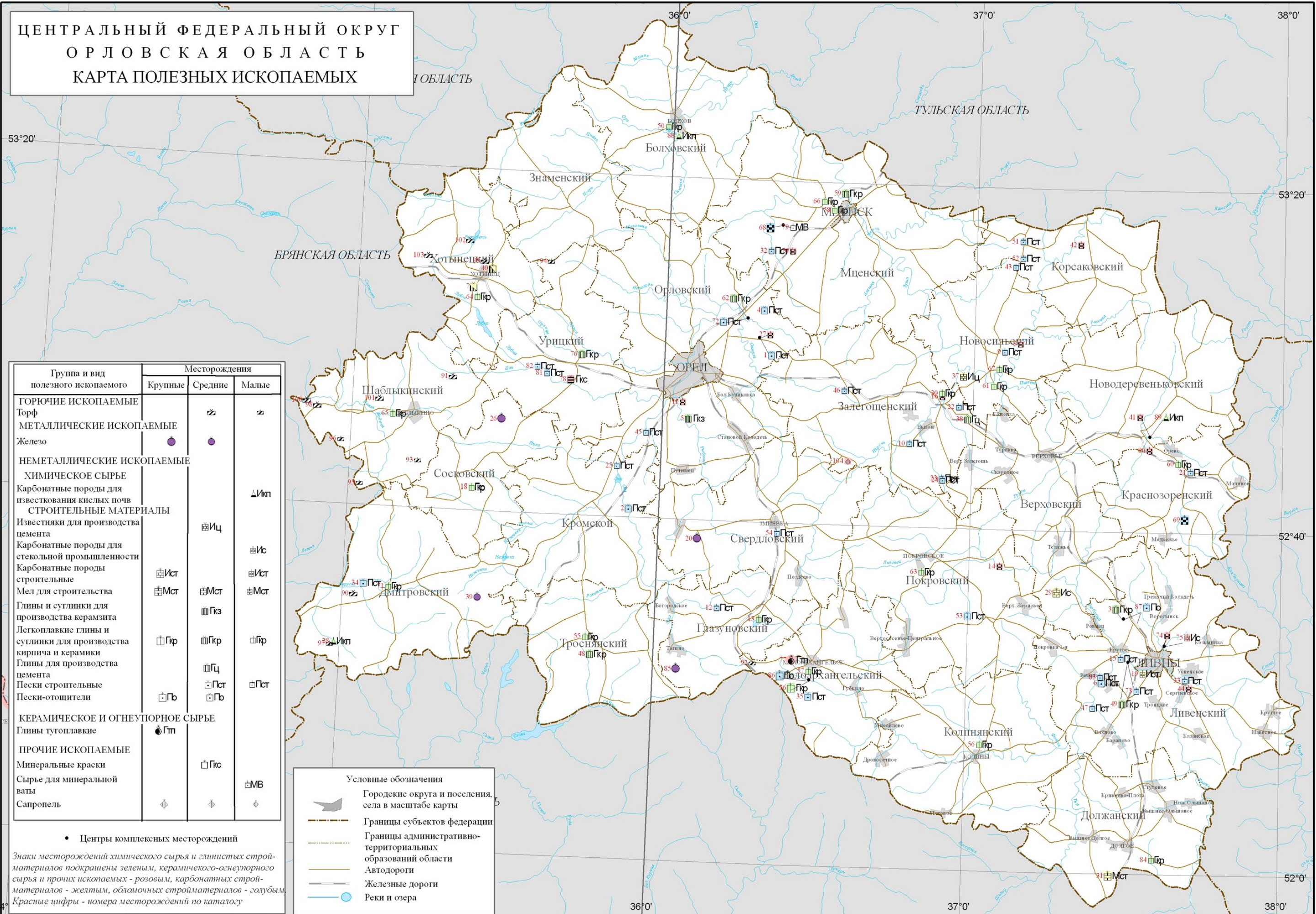


ЦЕНТРАЛЬНЫЙ ФЕДЕРАЛЬНЫЙ ОКРУГ
ОРЛОВСКАЯ ОБЛАСТЬ
КАРТА ПОЛЕЗНЫХ ИСКОПАЕМЫХ



| Группа и вид полезного ископаемого | Месторождения | | |
|--|---------------|---------|-------|
| | Крупные | Средние | Малые |
| ГОРЮЧИЕ ИСКОПАЕМЫЕ | | | |
| Торф | | z | z |
| МЕТАЛЛИЧЕСКИЕ ИСКОПАЕМЫЕ | | | |
| Железо | • | • | |
| НЕМЕТАЛЛИЧЕСКИЕ ИСКОПАЕМЫЕ | | | |
| ХИМИЧЕСКОЕ СЫРЬЕ | | | |
| Карбонатные породы для известкования кислых почв | | | ΔИкп |
| СТРОИТЕЛЬНЫЕ МАТЕРИАЛЫ | | | |
| Известняки для производства цемента | | ИЦ | |
| Карбонатные породы для стекольной промышленности | | | Ис |
| Карбонатные породы строительные | Ист | | Ист |
| Мел для строительства | Ист | Ист | Ист |
| Глины и сулинки для производства керамзита | | Икз | |
| Легкоплавкие глины и сулинки для производства кирпича и керамики | Икр | Икр | Икр |
| Глины для производства цемента | | Иц | |
| Пески строительные | Ип | Ип | Ип |
| Пески-отощители | Ип | Ип | Ип |
| КЕРАМИЧЕСКОЕ И ОГНЕУПОРНОЕ СЫРЬЕ | | | |
| Глины тугоплавкие | Итп | | |
| ПРОЧИЕ ИСКОПАЕМЫЕ | | | |
| Минеральные краски | | Икр | |
| Сырье для минеральной ваты | | | Имв |
| Сапрпель | Ип | Ип | Ип |

Условные обозначения

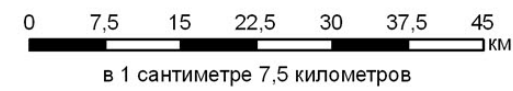
- Городские округа и поселения, села в масштабе карты
- Границы субъектов федерации
- Границы административно-территориальных образований области
- Автомобили
- Железные дороги
- Реки и озера

• Центры комплексных месторождений

Знаки месторождений химического сырья и глинистых стройматериалов подкрашены зеленым, керамического-огнеупорного сырья и прочих ископаемых - розовым, карбонатных стройматериалов - желтым, обломочных стройматериалов - голубым.

Красные цифры - номера месторождений по каталогу

Проекция поперечная Меркатора, смещение по долготу: 7500000, смещение по широте: 0, центральный меридиан: 39, масштабный фактор: 1, исходная широта: 0, GCS Пулково, 1942



Использованы фондовые и опубликованные материалы и карты полезных ископаемых областей ЦФО масштаба 1:500 000, составленные в Центральном региональном геологическом центре МПР РФ в 1998-2001 гг, главный редактор Н.И. Сычкин.