

**КАРТА ПОЛЕЗНЫХ ИСКОПАЕМЫХ
НИЖЕГОРОДСКОЙ ОБЛАСТИ
ПОДЗЕМНЫЕ ВОДЫ**
Масштаб 1:1 600 000

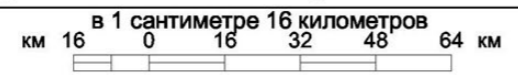
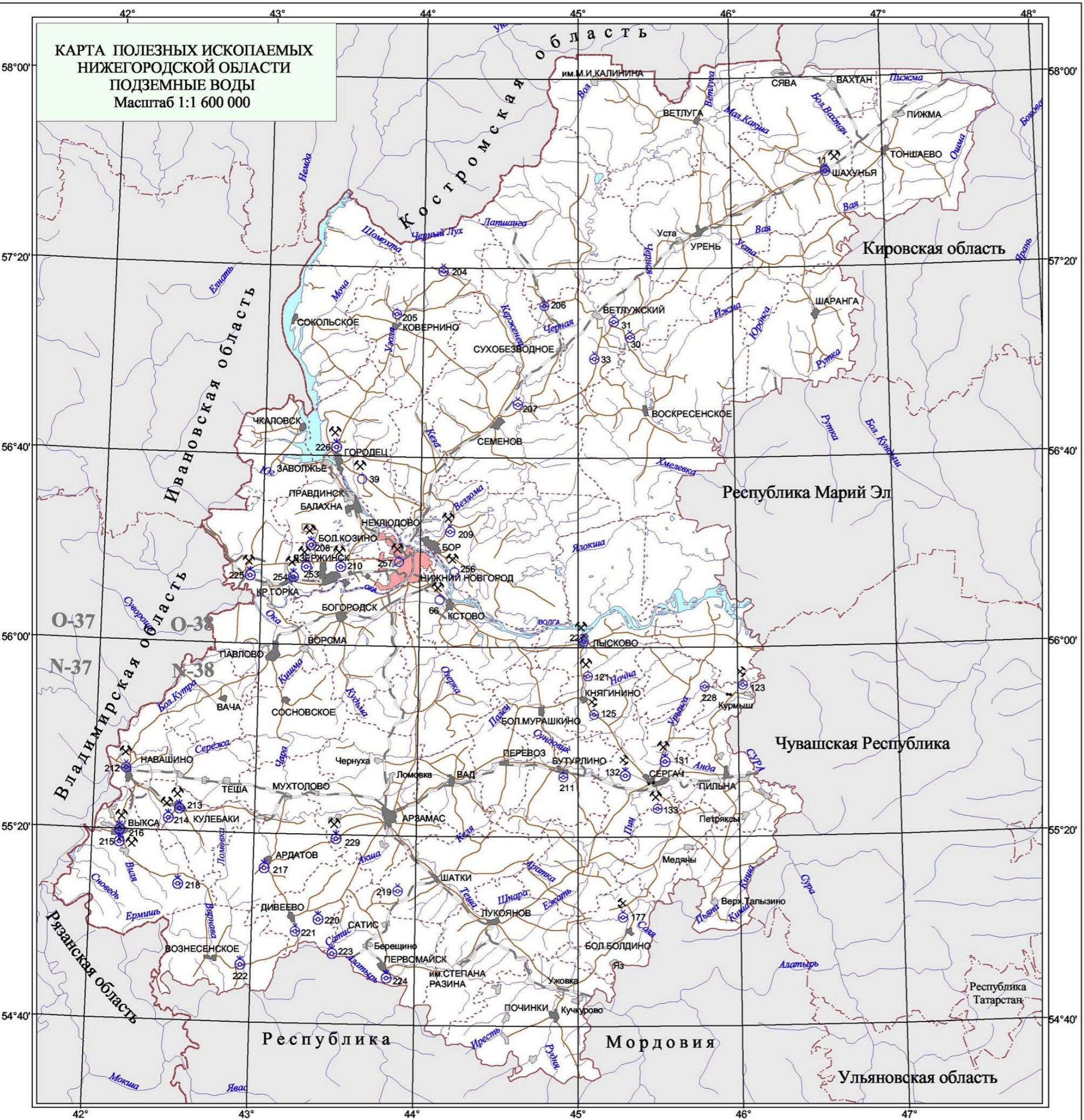
УСЛОВНЫЕ ОБОЗНАЧЕНИЯ

- Населенные пункты, изображение которых выражается в масштабе карты:
- Административный центр области
 - Административный центр района
 - прочие населенные пункты
- Населенные пункты, изображение которых не выражается в масштабе карты:
- Административный центр района
- Автомобильные дороги
 - Железные дороги
 - Водохранилища, озера, реки
 - Реки
 - Граница федерального округа
 - Границы субъектов Российской Федерации
 - Границы районов области

Подгруппа, вид полезного ископаемого	месторождения		
	крупное	среднее	малое
Воды минеральные лечебные, без разделения по составу	Подземные воды		
Воды питьевые пресные	⊗	⊗	⊗

СТЕПЕНЬ ОСВОЕННОСТИ МЕСТОРОЖДЕНИЙ

- Разрабатываемое
- Законсервированные (Госрезерв)
- Разведываемые



При составлении карты использованы материалы Росгеолфонда, ГБЗ, ТБЗ