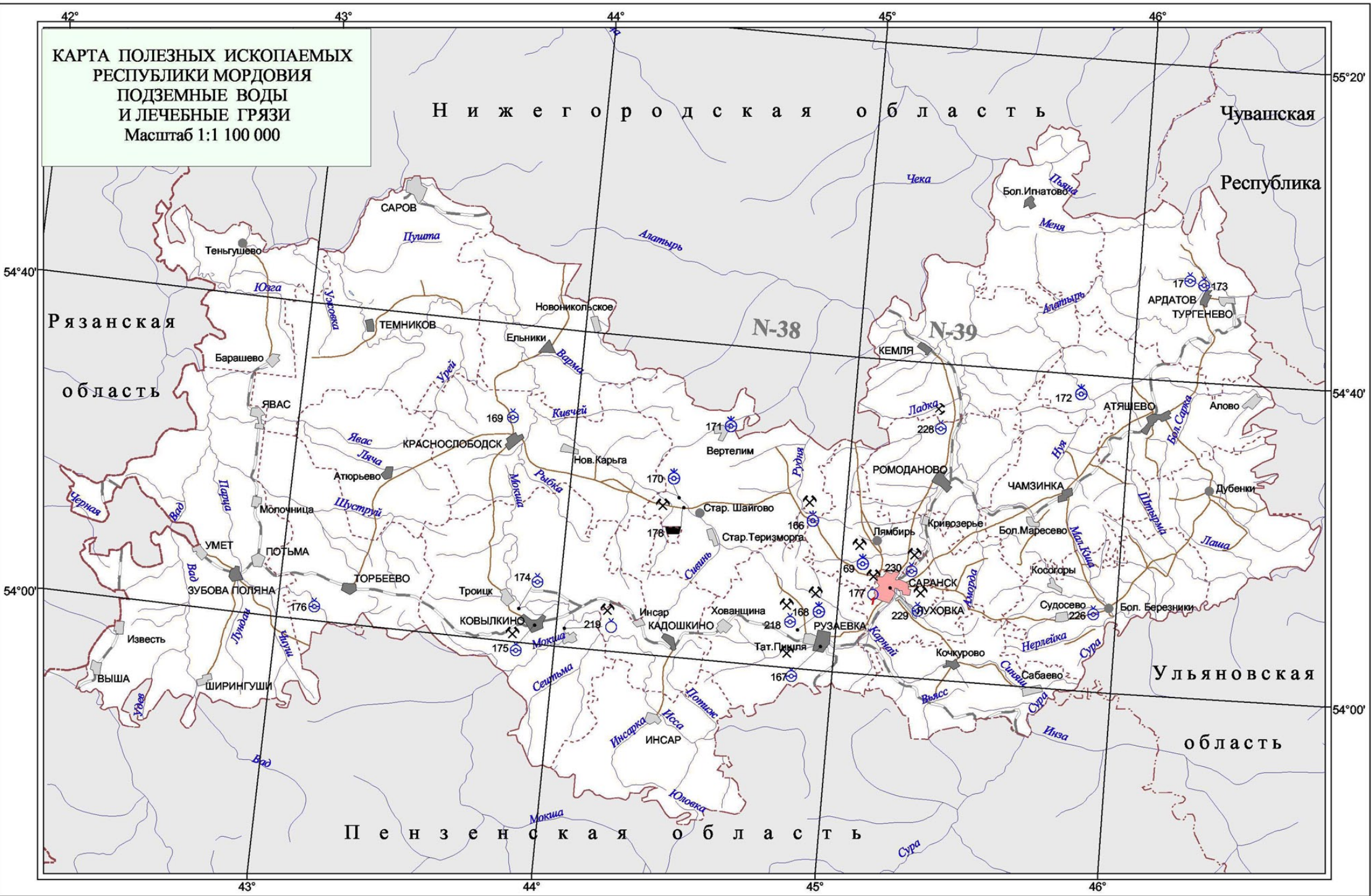


**КАРТА ПОЛЕЗНЫХ ИСКОПАЕМЫХ
РЕСПУБЛИКИ МОРДОВИЯ
ПОДЗЕМНЫЕ ВОДЫ
И ЛЕЧЕБНЫЕ ГРЯЗИ**
Масштаб 1:1 100 000



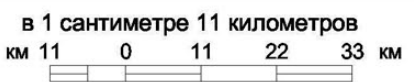
УСЛОВНЫЕ ОБОЗНАЧЕНИЯ

- Административный центр республики
- Административный центр района
- прочие населенные пункты
- Населенные пункты, изображение которых не выражается в масштабе карты:
- Административный центр района
- Железные дороги
- Автомобильные дороги
- Водохранилища, озера, реки
- Реки
- Граница федерального округа
- Границы субъектов Российской Федерации
- Границы районов республики

Подгруппа, вид полезного ископаемого	Месторождения		
	Крупные	Средние	Малые
ПОДЗЕМНЫЕ ВОДЫ И ЛЕЧЕБНЫЕ ГРЯЗИ			
Минеральные лечебные без разделения по составу		○	○
Воды питьевые пресные	⊙	⊙	
Грязи лечебные			■

СТЕПЕНЬ ОСВОЕННОСТИ МЕСТОРОЖДЕНИЙ

- Разрабатываемые
- Госрезерв



При составлении карты использованы материалы Росгеолфонда, ГБЗ и ТБЗ