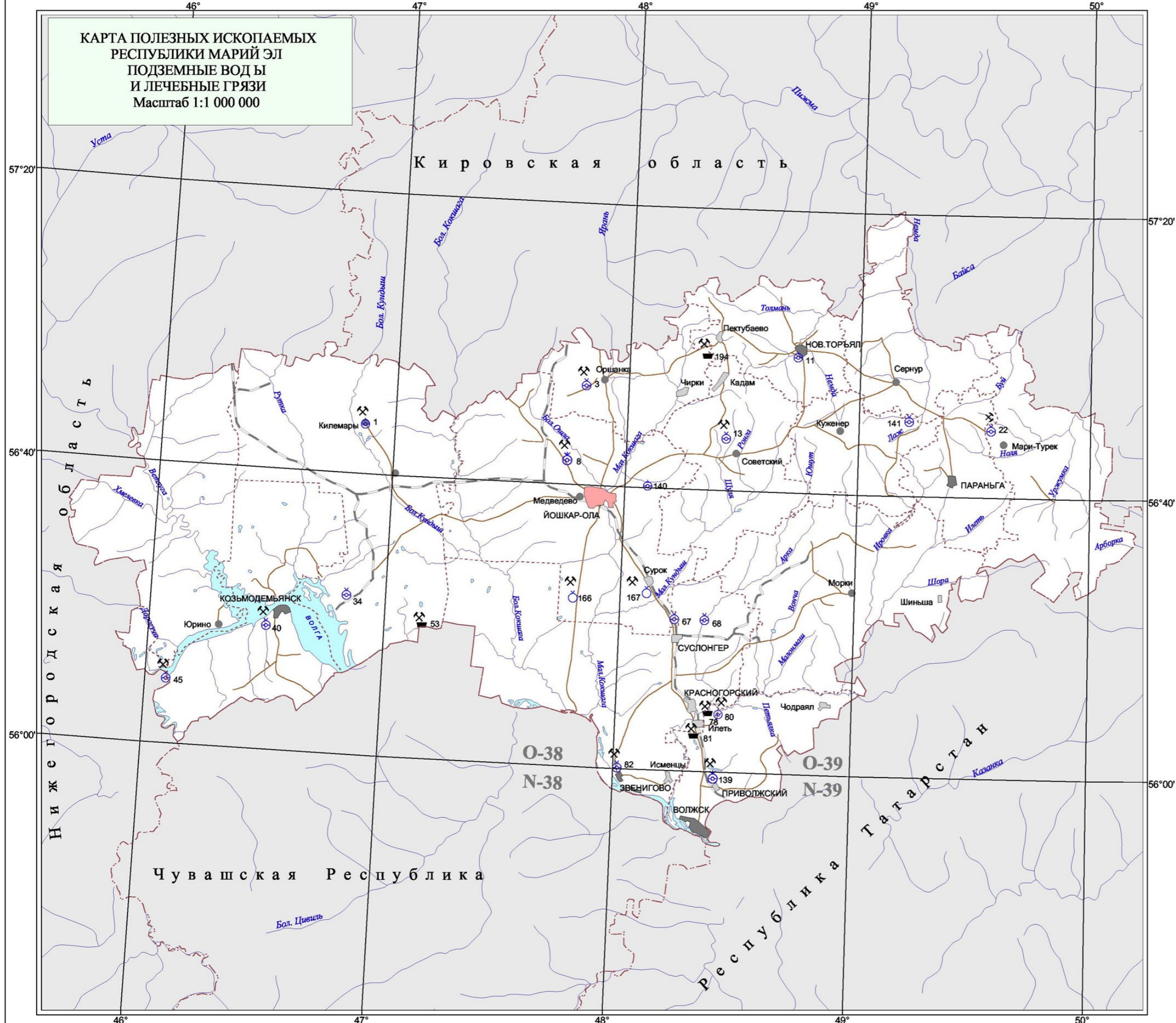


**КАРТА ПОЛЕЗНЫХ ИСКОПАЕМЫХ
РЕСПУБЛИКИ МАРИЙ ЭЛ
ПОДЗЕМНЫЕ ВОДЫ
И ЛЕЧЕБНЫЕ ГРЯЗИ**
Масштаб 1:1 000 000



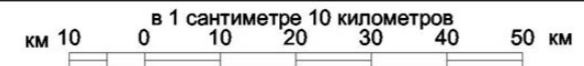
УСЛОВНЫЕ ОБОЗНАЧЕНИЯ

- Населенные пункты, изображение которых выражается в масштабе карты:
- административный центр республики
 - административный центр района
 - прочие населенные пункты
- Населенные пункты, изображение которых не выражается в масштабе карты:
- административный центр района
 - Автомобильные дороги
 - Железные дороги
 - Водохранилища, озера, реки
 - Реки
 - Границы субъектов Российской Федерации
 - Границы районов республики

Подгруппа, вид полезного ископаемого	месторождения		
	крупное	среднее	малое
Минеральные воды азотно-углекислые			
Минеральные воды без разделения по составу			
Питьевые пресные			
Грязи лечебные			

СТЕПЕНЬ ОСВОЕННОСТИ МЕСТОРОЖДЕНИЙ

- Разрабатываемое
- Госрезерв
- Разведываемое



При составлении карты использованы материалы Росгеолфонда, ГБЗ,ТБЗ