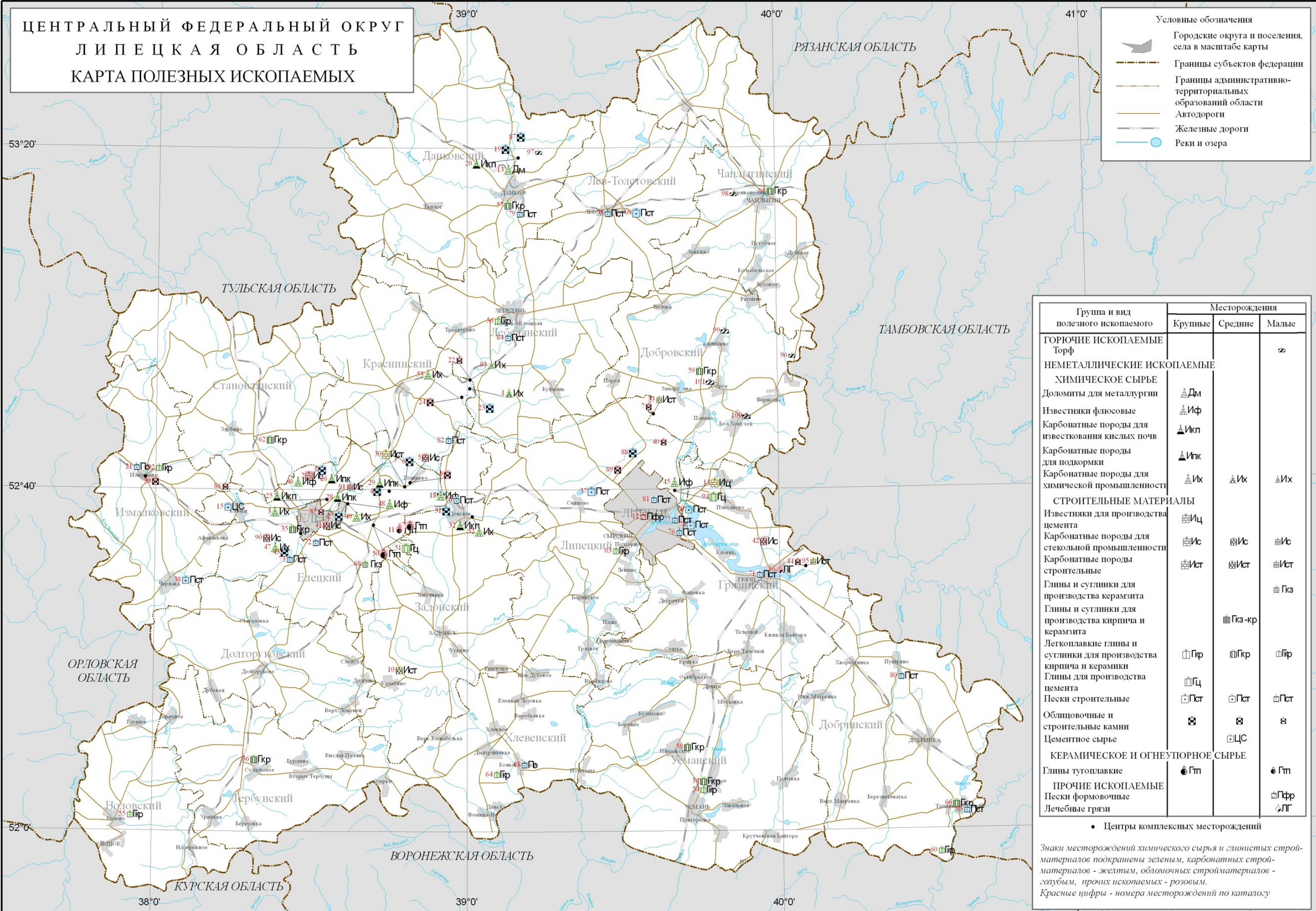


ЦЕНТРАЛЬНЫЙ ФЕДЕРАЛЬНЫЙ ОКРУГ
ЛИПЕЦКАЯ ОБЛАСТЬ
КАРТА ПОЛЕЗНЫХ ИСКОПАЕМЫХ

Условные обозначения

	Городские округа и поселения, села в масштабе карты
	Границы субъектов федерации
	Границы административно-территориальных образований области
	Автомобильные дороги
	Железные дороги
	Реки и озера

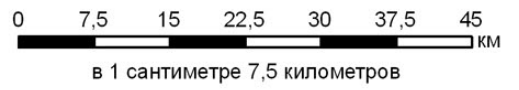


Группа и вид полезного ископаемого	Месторождения		
	Крупные	Средние	Малые
ГОРЮЧИЕ ИСКОПАЕМЫЕ Торф			☐
НЕМЕТАЛЛИЧЕСКИЕ ИСКОПАЕМЫЕ			
ХИМИЧЕСКОЕ СЫРЬЕ			
Доломиты для металлургии	▲Дм		
Известняки флюсовые	▲Иф		
Карбонатные породы для известкования кислых почв	▲Икп		
Карбонатные породы для подкормки	▲Ипк		
Карбонатные породы для химической промышленности	▲Их	▲Их	▲Их
СТРОИТЕЛЬНЫЕ МАТЕРИАЛЫ			
Известняки для производства цемента	▣Иц		
Карбонатные породы для стекольной промышленности	▣Ис	▣Ис	▣Ис
Карбонатные породы строительные	▣Ист	▣Ист	▣Ист
Глины и сулинки для производства керамзита			▣Гкз
Глины и сулинки для производства кирпича и керамзита		▣Гкз-кр	
Легкоплавкие глины и сулинки для производства кирпича и керамики	▣Гкр	▣Гкр	▣Гкр
Глины для производства цемента	▣Гц		
Пески строительные	▣Пст	▣Пст	▣Пст
Облицовочные и строительные камни	▣К	▣К	▣К
Цементное сырье	▣Цс		
КЕРАМИЧЕСКОЕ И ОГНЕУПОРНОЕ СЫРЬЕ			
Глины тугоплавкие	●Гтп		●Гтп
ПРОЧИЕ ИСКОПАЕМЫЕ			
Пески формовочные			▣Пфр
Лечебные грязи			◊Лг

● Центры комплексных месторождений

Знаки месторождений химического сырья и глинистых стройматериалов подкрашены зеленым, карбонатных стройматериалов - желтым, обломочных стройматериалов - голубым, прочих ископаемых - розовым.
Красные цифры - номера месторождений по каталогу

Проекция поперечная Меркатора, смещение по долготу: 7500000, смещение по широте: 0, центральный меридиан: 39, масштабный фактор: 1, исходная широта: 0, GCS Пулково, 1942



Использованы фондовые и опубликованные материалы и карты полезных ископаемых областей ЦФО масштаба 1:500 000, составленные в Центральном региональном геологическом центре МПР РФ в 1998-2001 гг, главный редактор Н.И. Сычкин.