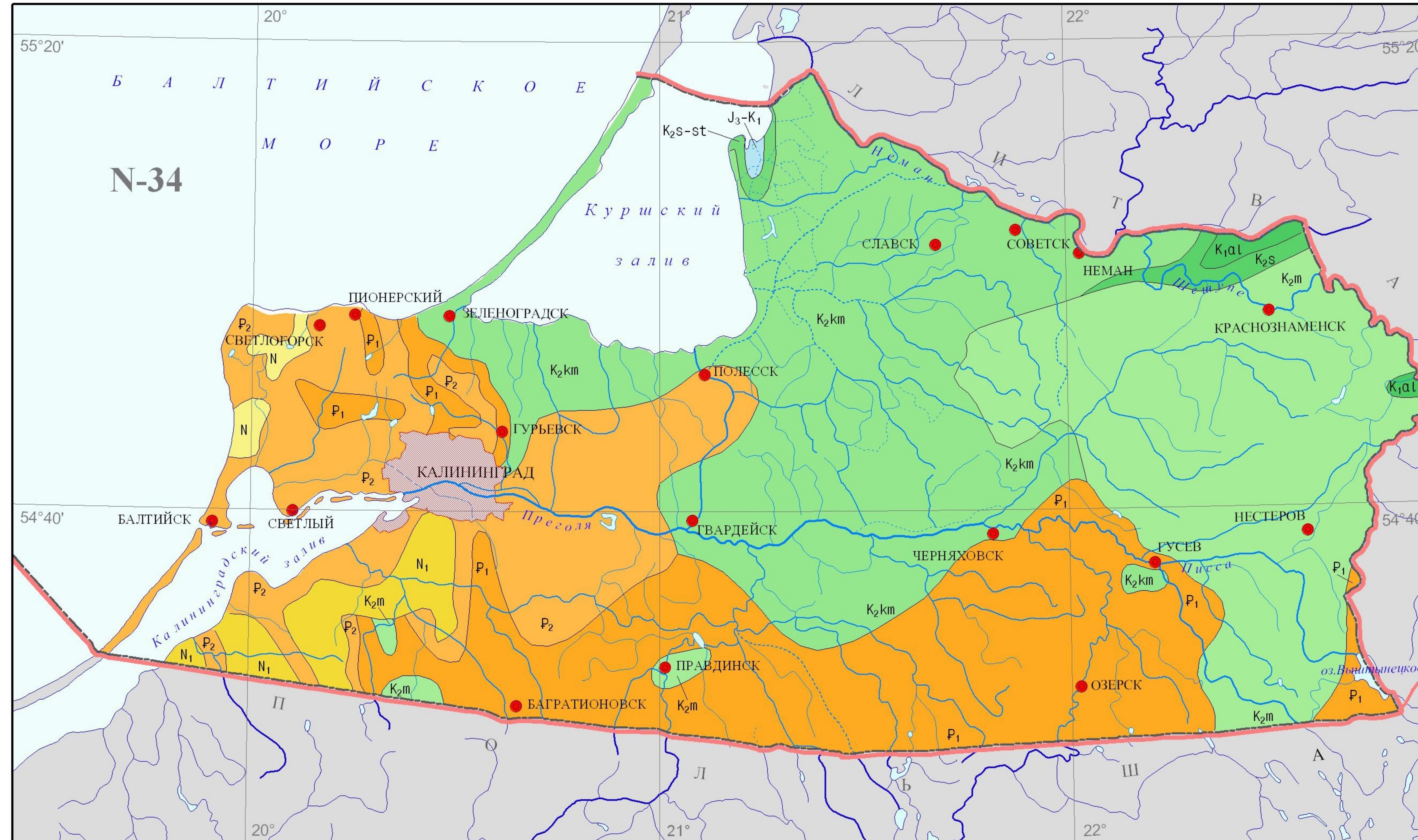


**СЕВЕРО-ЗАПАДНЫЙ ФЕДЕРАЛЬНЫЙ ОКРУГ
КАЛИНИНГРАДСКАЯ ОБЛАСТЬ
КАРТА ДОЧЕТВЕРТИЧНЫХ ОБРАЗОВАНИЙ**

Условные обозначения



- | | | |
|----------------------|--|--|
| Неогеновая система | | Нерасчлененные отложения |
| | | Миоцен |
| Палеогеновая система | | Эоцен |
| | | Палеоцен |
| Меловая система | | Маастрихтский ярус |
| | | Кампанский ярус |
| | | Сеноманский - сантонский ярусы нерасчлененные отложения |
| | | Сеноманский ярус |
| | | Альбский ярус |
| | | Юрская система верхний отдел - меловая система - нижний отдел нерасчлененные отложения |
| | | Геологические границы |
| | | Государственная граница Российской Федерации |
| | | Государственные границы |
| | | Гидросеть, береговая линия |
| | | Административный центр Калининградской области |
| | | КАЛИНИНГРАД
ПРАВДИНСК |
| | | Районные центры |

в 1 сантиметре 10 километров

 Масштаб 1:1 000 000