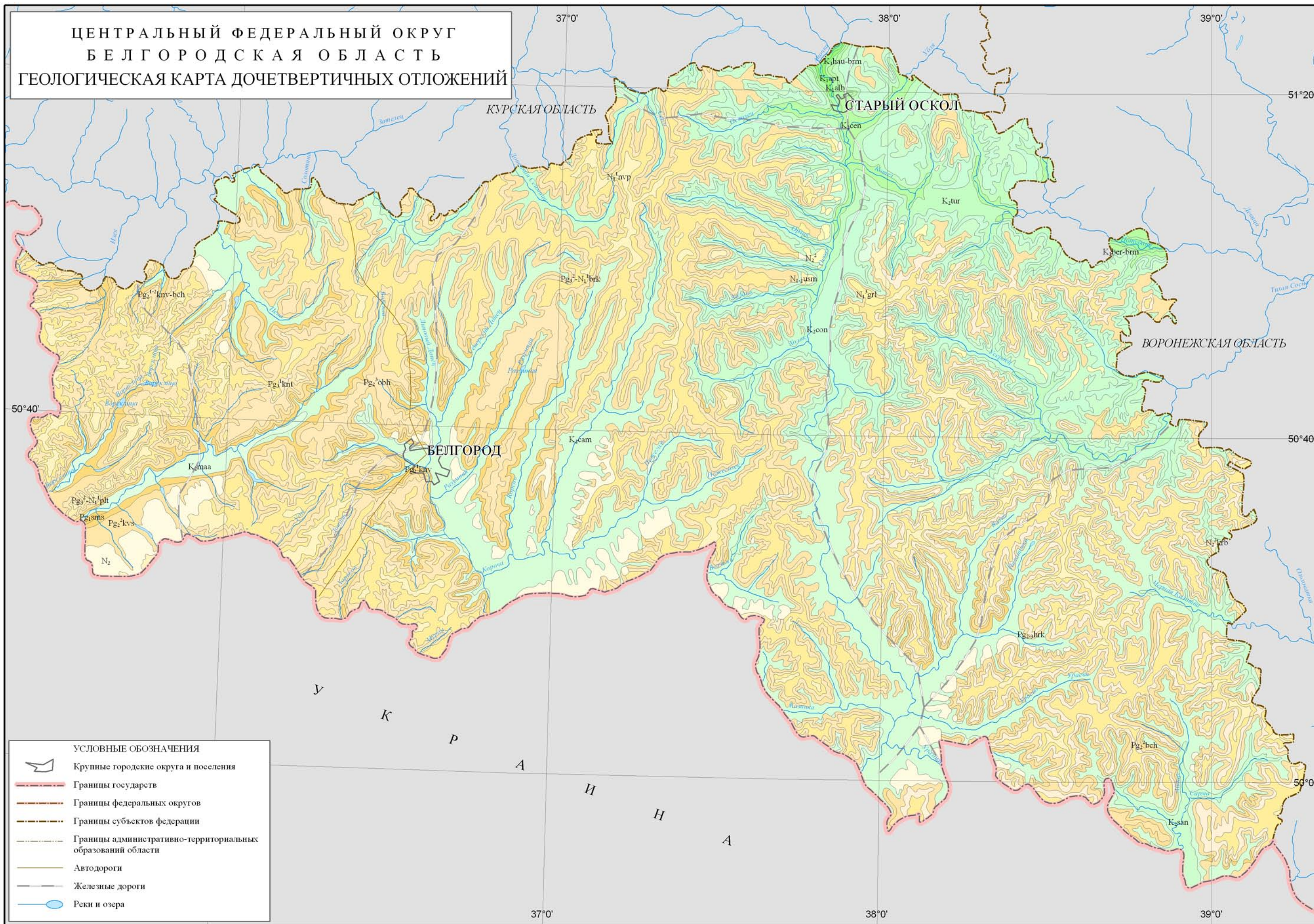


УСЛОВНЫЕ ОБОЗНАЧЕНИЯ К КАРТЕ ДОЧЕТВЕРТИЧНЫХ ОТЛОЖЕНИЙ

N2	Неогеновая система. Верхний миоцен	T1	Триасовая система. Нижний отдел
N1-2	Неогеновая система. Верхний миоцен - нижний плиоцен	P2	Пермская система. Верхний отдел
N1	Неогеновая система. Средний - верхний миоцен	P1	Пермская система. Нижний отдел
Pg	Палеогеновая система	C3	Каменноугольная система. Верхний отдел
K2	Меловая система. Верхний отдел	C2	Каменноугольная система. Средний отдел
K1-2	Меловая система. Нижний - верхний отделы	C1	Каменноугольная система. Нижний отдел
K1	Меловая система. Нижний отдел	D3	Девонская система. Верхний отдел
J3	Юрская система. Верхний отдел	D2	Девонская система. Средний отдел
J2-3	Юрская система. Средний - верхний отделы	D1-2	Девонская система. Нижний - средний отделы
J2	Юрская система. Средний отдел		
J1-2	Юрская система. Нижний - средний отделы		



Проекция поперечная Меркатора, смещение по долготу: 7500000, смещение по широте: 0, центральный меридиан: 39, масштабный фактор: 1, исходная широта: 0, GCS Пулково, 1942

0 7,5 15 22,5 30 37,5 45 км
в 1 сантиметре 7,5 километров

Использованы геологические карты областей ЦФО масштаба 1:500 000, составленные в Центральном региональном геологическом центре МПР РФ в 1998-2001 гг., главный редактор Н.И.Сычкин